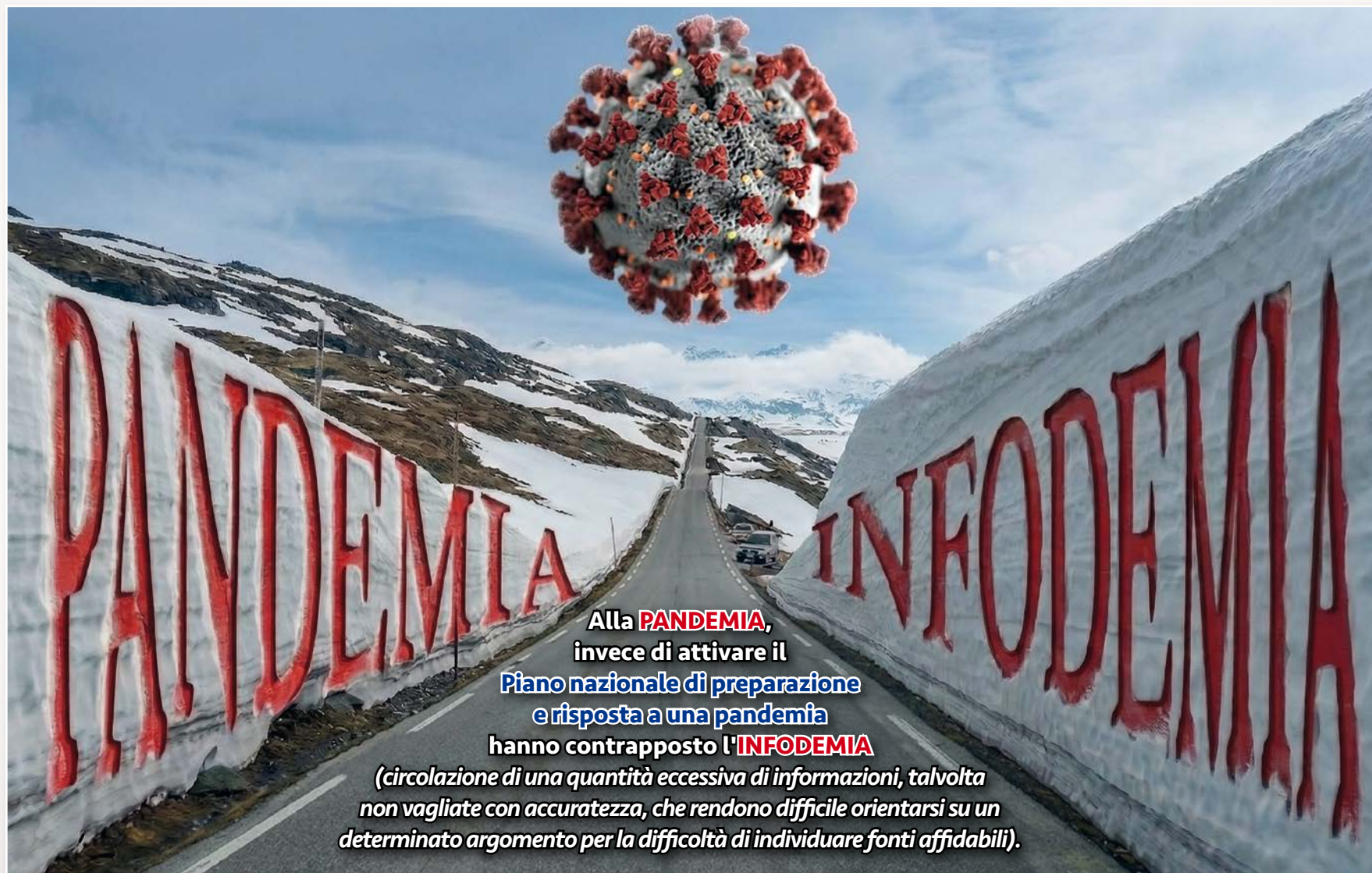


ENTRA IN AZIONE PERCHÈ SIAMO ANCORA PRIVI:

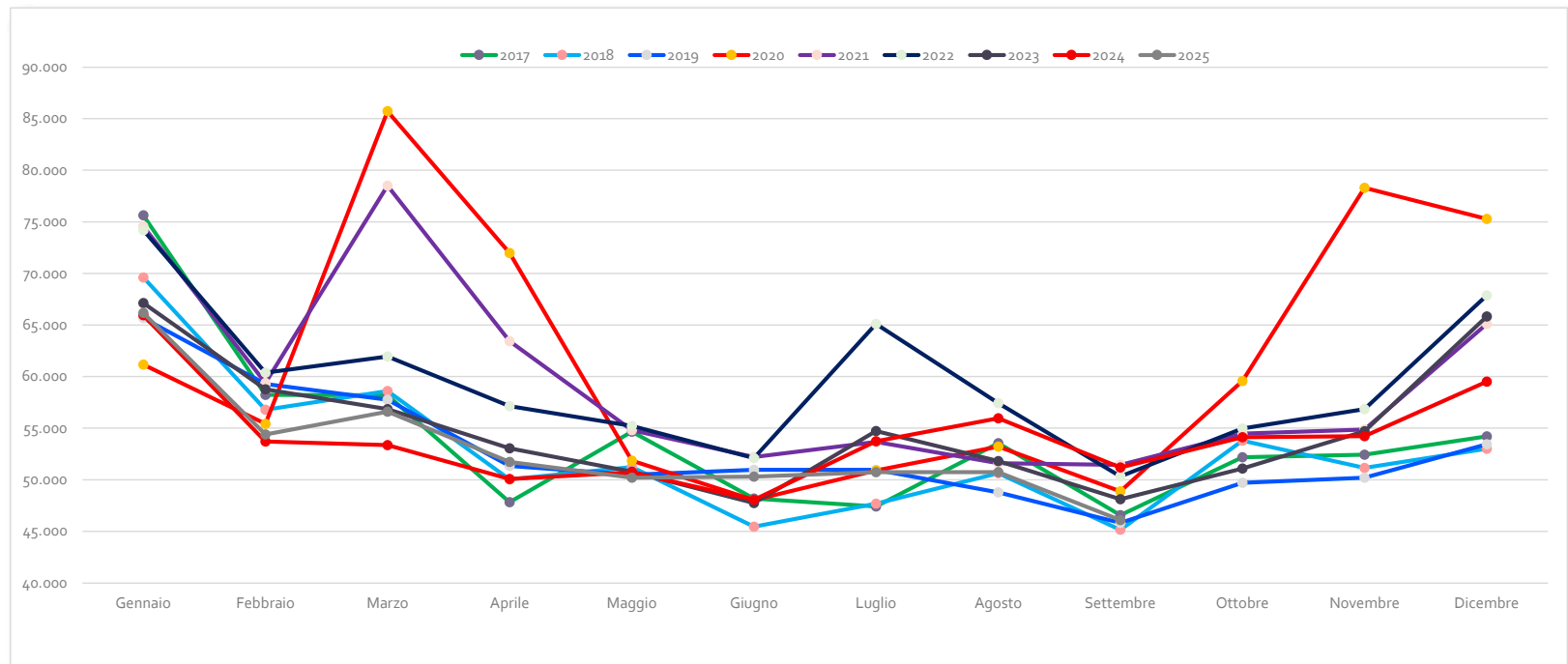
- del **PIANO NAZIONALE DI PREPARAZIONE E RISPOSTA A UNA PANDEMIA**, indispensabile per combattere la pandemia da Covid19 e per non farci trovare impreparati dall'arrivo di nuove pandemie;
- dell'**ARCHIVIO INFORMATICO SANITARIO CENTRALIZZATO**, indispensabile per conoscere in tempo reale l'andamento della pandemia, la valenza dei farmaci e/o di vaccini e/o delle cure.



Alla **PANDEMIA**,
invece di attivare il
**Piano nazionale di preparazione
e risposta a una pandemia**
hanno contrapposto l'**INFODEMIA**
*(circolazione di una quantità eccessiva di informazioni, talvolta
non vagliate con accuratezza, che rendono difficile orientarsi su un
determinato argomento per la difficoltà di individuare fonti affidabili).*

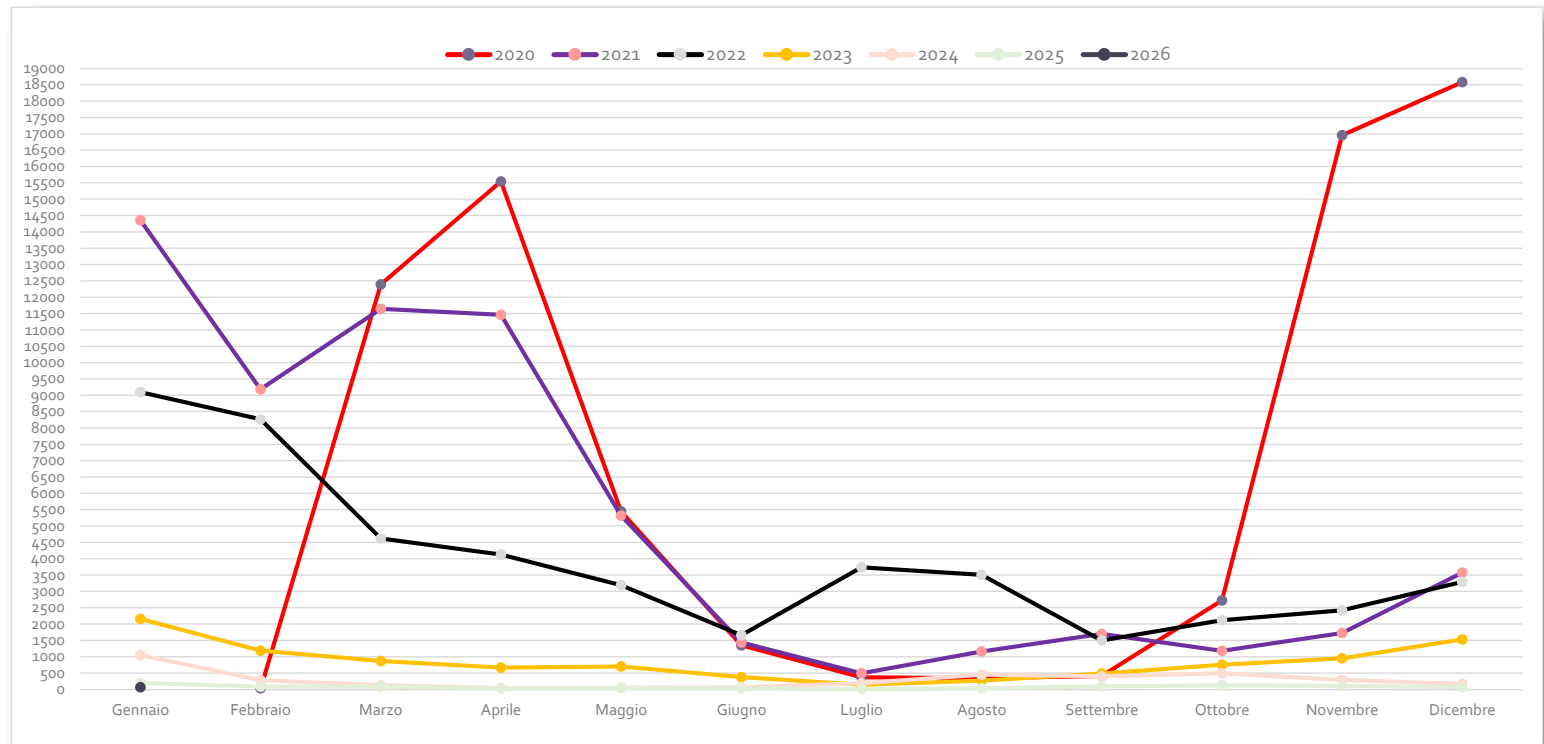
ITALIA deceduti dal 2017 al 2025, compresi i deceduti attribuiti al Covid19

Ultimo aggiornamento:
settembre 2025



ITALIA deceduti attribuiti al Covid19 2020/2026

Ultimo aggiornamento:
30 gennaio 2026



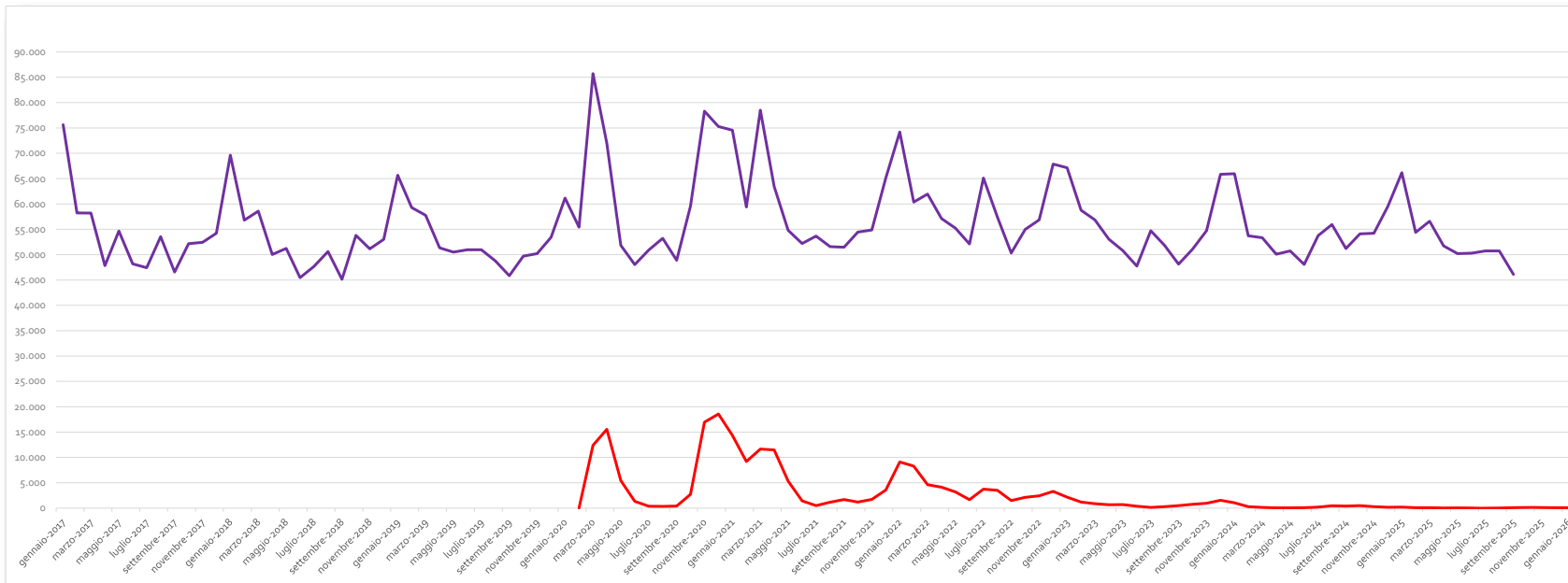
Grafici a cura della
**ASSOCIAZIONE NAZIONALE
INSIEME in AZIONE**
www.insiemeinazione.com

50125 FIRENZE, via di San Niccolò 21

Dati estratti dai siti internet
ISTAT, ISS
e del Ministero della Salute.

ITALIA deceduti dal 2017 al 2025, dati comprensivi i deceduti attribuiti al Covid 19

Ultimo aggiornamento:
settembre 2025

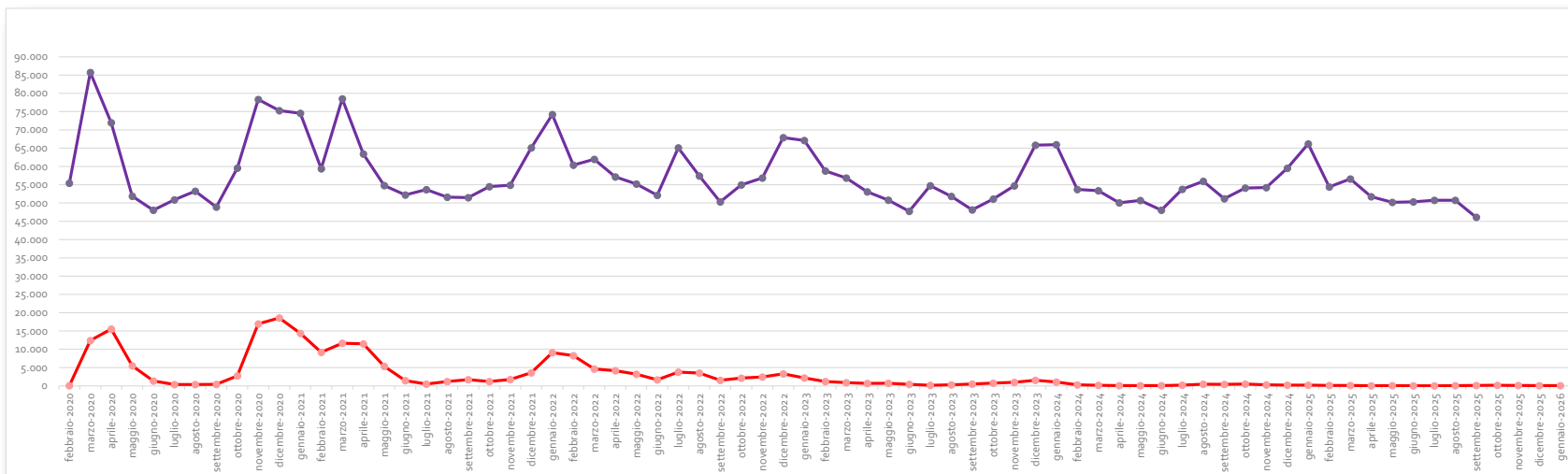


ITALIA deceduti attribuiti al Covid19

Ultimo aggiornamento:
30 gennaio 2026

ITALIA deceduti dal 2020 al 2025, dati comprensivi i deceduti attribuiti al Covid 19

Ultimo aggiornamento:
settembre 2025



ITALIA deceduti attribuiti al Covid19

Ultimo aggiornamento:
30 gennaio 2026

Grafici a cura della
**ASSOCIAZIONE NAZIONALE
INSIEMEINAZIONE**
www.insiemeinazione.com

50125 FIRENZE, via di San Niccolò 21

Dati estratti dai siti internet ISTAT, ISS e del Ministero della Salute.

ITALIA MORTI COMPLESSIVI E A PARTE MORTI PER COVID

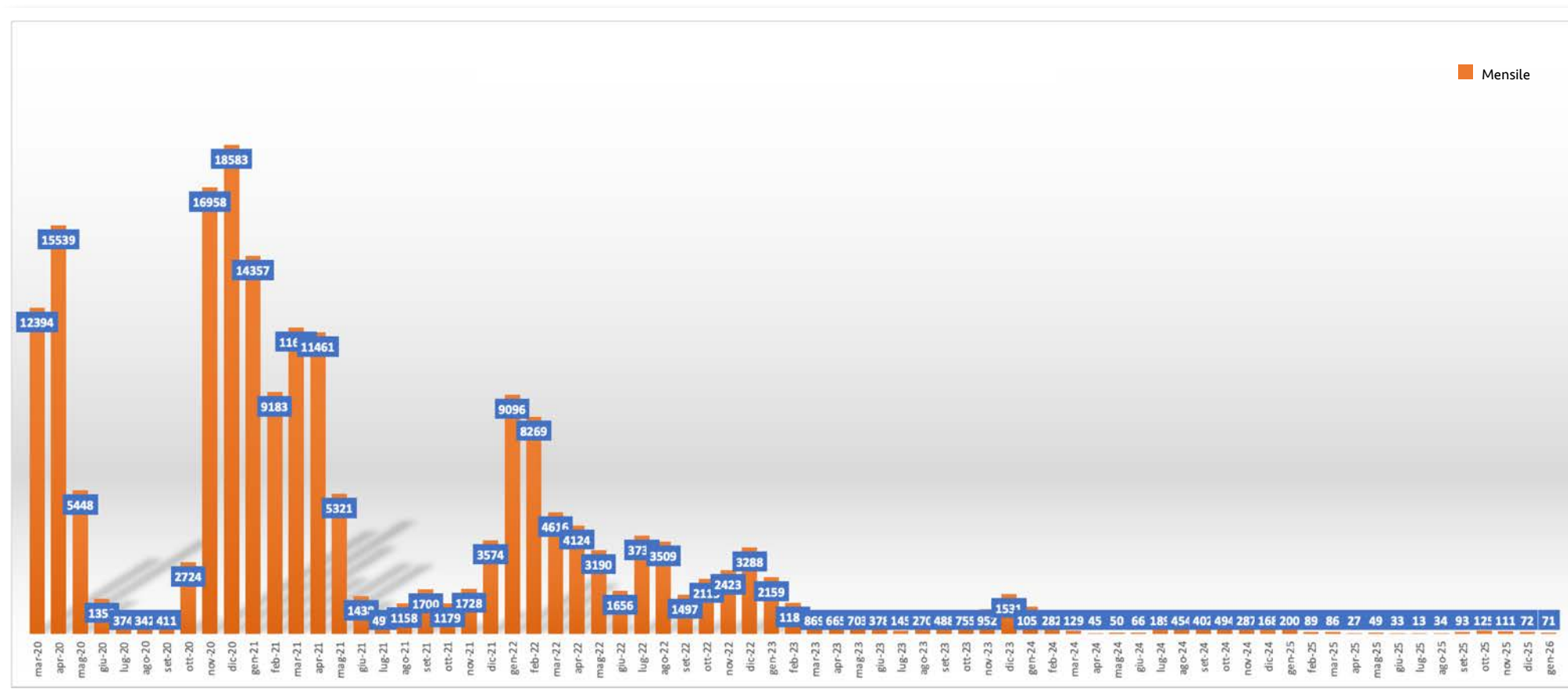
Versione 1.2

MESE	ANNO										
	2017	2018	2019	2020	2021	2022	2023	2024	2025	2026	
GENNAIO											
Decessi	75.623	69.615	65.675	61.157	74.550	74.188	67.132	65.950	66.175		Stima
	andamento grafico da 40.000 a 90.000 in frazione di 5.000										
Decessi attribuiti a Covid 19					14.357	9.096	2.159	1.052	200	71	
	andamento grafico da 1.000 a 10.000										
FEBBRAIO											
Decessi	58.224	56.783	59.291	55.423	59.389	60.376	58.765	53.717	54.390		Stima
	andamento grafico da 40.000 a 90.000 in frazione di 5.000										
Decessi attribuiti a Covid 19					34	9.183	8.269	1.185	282	89	
	andamento grafico da 1.000 a 10.000										
MARZO											
Decessi	58.198	58.593	57.753	85.723	78.507	61.943	56.841	53.351	56.599		Stima
	andamento grafico da 40.000 a 90.000 in frazione di 5.000										
Decessi attribuiti a Covid 19					12.394	11.647	4.616	869	129	86	
	andamento grafico da 1.000 a 10.000										
APRILE											
Decessi	47.819	50.030	51.343	71.973	63.434	57.128	53.057	50.077	51.737		stima
	andamento grafico da 40.000 a 90.000 in frazione di 5.000										
Decessi attribuiti a Covid 19					15.539	11.461	4.124	665	45	27	
	andamento grafico da 1.000 a 10.000										
MAGGIO											
Decessi	54.664	51.225	50.488	51.842	54.802	55.217	50.782	50.718	50.207		stima
	andamento grafico da 40.000 a 90.000 in frazione di 5.000										
Decessi attribuiti a Covid 19					5.448	5.321	3.190	703	50	49	
	andamento grafico da 1.000 a 10.000										
GIUGNO											
Decessi	48.180	45.460	50.963	48.044	52.201	52.101	47.744	48.057	50.297		stima
	andamento grafico da 40.000 a 90.000 in frazione di 5.000										
Decessi attribuiti a Covid 19					1.352	1.438	1.656	378	66	33	
	andamento grafico da 1.000 a 10.000										
LUGLIO											
Decessi	47.421	47.682	50.964	50.895	53.668	65.106	54.725	53.736	50.739		stima
	andamento grafico da 40.000 a 90.000 in frazione di 5.000										
Decessi attribuiti a Covid 19					374	497	3.733	145	189	13	
	andamento grafico da 1.000 a 10.000										

AGOSTO	2017	2018	2019	2020	2021	2022	2023	2024	2025	2026	
Decessi	53.539	50.625	48.772	53.221	51.594	57.423	51.815	55.950	50.731		stima
	andamento grafico da 40.000 a 90.000 in frazione di 5.000										
Decessi attribuiti a Covid 19				342	1.158	3.509	270	454	34		
	andamento grafico da 1.000 a 10.000										
SETTEMBRE	2017	2018	2019	2020	2021	2022	2023	2024	2025	2026	
Decessi	46.570	45.160	45.833	48.887	51.456	50.334	48.119	51.188	46.092		stima
	andamento grafico da 40.000 a 90.000 in frazione di 5.000										
Decessi attribuiti a Covid 19				411	1.700	1.497	488	402	93		
	andamento grafico da 1.000 a 10.000										
OTTOBRE	2017	2018	2019	2020	2021	2022	2023	2024	2025	2026	
Decessi	52.174	53.796	49.703	59.568	54.463	54.965	51.081	54.114			
	andamento grafico da 40.000 a 90.000 in frazione di 5.000										
Decessi attribuiti a Covid 19				2.724	1.179	2.115	755	494	125		
	andamento grafico da 1.000 a 10.000										
NOVEMBRE	2017	2018	2019	2020	2021	2022	2023	2024	2025	2026	
Decessi	52.439	51.150	50.194	78.303	54.870	56.848	54.703	54.216			
	andamento grafico da 40.000 a 90.000 in frazione di 5.000										
Decessi attribuiti a Covid 19				16.958	1.728	2.423	952	287	111		
	andamento grafico da 1.000 a 10.000										
DICEMBRE	2017	2018	2019	2020	2021	2022	2023	2024	2025	2026	
Decessi	54.210	53.013	53.438	75.281	65.101	67.870	65.836	59.513			
	andamento grafico da 40.000 a 90.000 in frazione di 5.000										
Decessi attribuiti a Covid 19				18.583	3.574	3.288	1.531	168	72		
	andamento grafico da 1.000 a 10.000										
TOTALI	2017	2018	2019	2020	2021	2022	2023	2024	2025	2026	
TOTALE Decessi	649.061	633.132	634.417	740.317	714.035	713.499	660.600	650.587	476.967	0	
	andamento grafico da 40.000 a 90.000										
TOTALE Decessi attribuiti a Covid 19				74.159	63.243	47.516	10.100	3.618	932	71	
	andamento grafico da 1.000 a 10.000										
TOTALE PROVV. COVID 2020-2026											199.639

ITALIA - Decessi mensili da marzo 2020 a gennaio 2026

Ultimo aggiornamento: 30 gennaio 2026



ASSOCIAZIONE NAZIONALE INSIEME *in* AZIONE

www.insiemeinazione.com

Firenze, 28 marzo 2026

ALZATI altresì per far revocare lo STATO DI EMERGENZA DI GUERRA
perché non siamo aggrediti e non possiamo indebitarci per finanziare altre nazioni.

La nostra nazione non ha materie prime, non ha da anni industrie strategiche, il territorio non è in grado di far sopravvivere i 60 milioni di italiani con l'agricoltura e l'allevamento, le esportazioni sono state bloccate dai dazi, quindi, è dovere del Governo di bloccare ogni finanziamento e invio di materiali alla Ucraina, uscire dalla NATO per evitare che si butti ogni anno il 5% del PIL in armamenti, creare accordi commerciali con le nazioni che si affacciano nel mar Mediterraneo, defiscalizzare i carburanti, il gas, l'energia elettrica, le comunicazioni, i lavori di ristrutturazione che servono per gli edifici e le attività pubbliche, tassare gli extraprofiti delle banche, far rimuovere gli autovelox e le ZTL che sono stati ideati per salassare i cittadini.

ENTRA IN AZIONE

Passa dalla condivisibilità alla condivisione attiva

Per fare la differenza:

- ✓ **SOLLECITA** via mail il Governo e i parlamentari inviandogli una mail (elenco presente aprendo www.insiemeinazione.com).
- ✓ **RILANCIA** questo documento a quanti hai in rubrica mail e nei social.
- ✓ **INFORMA** sempre con il pessimismo dell'intelligenza e l'ottimismo della volontà, facendo propri i seguenti motti **per aspera ad astra** (*attraverso le asperità sino alle stelle*) e **vitam impendere vero** (*dedicare la vita alla verità*).

A leggerli, *Pier Luigi Ciolli*